



西洋帰りのIMARI展―柿右衛門・金襴手・染付―

出展品リスト

会期：2025年4月12日(土)～6月29日(日)

No.	作品名		時代	パネル資料集掲載	
特別展示室 柿右衛門・金襴手・染付―伊万里焼の絵付け技法と様式―					
1	色絵 花鳥文 十角鉢	伊万里(柿右衛門様式)	江戸時代	17世紀後半	○
2	色絵 菊文 壺	伊万里(柿右衛門様式)	江戸時代	17世紀後半	
3	色絵 葡萄栗鼠文 角瓶	伊万里	江戸時代	17世紀末～18世紀初	○
4	色絵 菊牡丹文 八角壺	伊万里	江戸時代	18世紀前半	
5	染付 花鳥文 角瓶	伊万里	江戸時代	17世紀後半	○
6	染付 風景文 輪花皿	伊万里	江戸時代	17世紀末～18世紀前半	
7	染付 風景文 輪花皿	伊万里	江戸時代	17世紀末～18世紀前半	
第1展示室 第1章 伊万里焼貿易と里帰り―近世から近現代まで―					
1	染付 二果文 皿	伊万里	江戸時代	17世紀末～18世紀前半	○
2	染付 花鳥文 皿	伊万里	江戸時代	17世紀末～18世紀初	○
3	染付 牡丹鳥文 瓶	伊万里	江戸時代	17世紀後半	○
4	染付 二果文 皿	伊万里	江戸時代	18世紀前半	○
5	白磁 角瓶	伊万里	江戸時代	17世紀末～18世紀前半	
6	染付 山水人物文 角瓶	伊万里	江戸時代	17世紀後半	○
7	染付 花鳥文 皿	伊万里	江戸時代	17世紀後半	
8	色絵 花鳥文 皿	伊万里	江戸時代	17世紀後半	
9	染付 菊牡丹文 皿	伊万里	江戸時代	17世紀末～18世紀前半	
10	染付 菊牡丹文 皿	伊万里	江戸時代	17世紀末～18世紀前半	
11	色絵 鶏置物	伊万里(柿右衛門様式)	江戸時代	17世紀後半	○
12	色絵 獅子置物	伊万里(柿右衛門様式)	江戸時代	17世紀後半	
13	色絵 犬置物	伊万里(柿右衛門様式)	江戸時代	17世紀後半	○
14	色絵 花卉文 八角猪口	伊万里(柿右衛門様式)	江戸時代	17世紀後半	
15	色絵 菊文 壺	伊万里(柿右衛門様式)	江戸時代	17世紀後半	
16	色絵 竹虎梅樹文 輪花皿	伊万里(柿右衛門様式)	江戸時代	17世紀後半	
17	色絵 花鳥文 瓜形水注	伊万里(柿右衛門様式)	江戸時代	17世紀後半	○
18	色絵 菊文 壺	伊万里(柿右衛門様式)	江戸時代	17世紀後半	○
19	色絵 花鳥人物文 蓋付六角壺	伊万里(柿右衛門様式)	江戸時代	17世紀後半	○
20	色絵 花鳥文 輪花皿	伊万里(柿右衛門様式)	江戸時代	17世紀後半	○
21	染付 山水人物文 面取壺	伊万里	江戸時代	17世紀後半	
22	染付 山水文 水注	伊万里	江戸時代	17世紀後半	○
23	染付 鳳凰文 八角鉢	伊万里	江戸時代	17世紀後半	○
24	色絵 牡丹文 蓋物	伊万里	江戸時代	18世紀前半	○
25	瑠璃釉色絵 菊花文 水注	伊万里	江戸時代	17世紀後半	
26	染付 鶴文 皿	伊万里	江戸時代	17世紀後半	○
27	白磁 花形猪口	伊万里	江戸時代	17世紀後半	
28	色絵 菊梅文 蓋付壺	伊万里	江戸～明治時代	19世紀	○
29	瑠璃釉色絵 山水文 瓢形瓶	伊万里	江戸時代	17世紀後半	
30	色絵 花散らし文 稜花皿	伊万里(柿右衛門様式)	江戸時代	17世紀後半	○
31	色絵 団龍文 蓋物	伊万里(柿右衛門様式)	江戸時代	17世紀後半	
32	色絵 人物文 皿	伊万里	江戸時代	17世紀末～18世紀初	
33	色絵 花鳥文 面取壺	伊万里(柿右衛門様式)	江戸時代	17世紀後半	
34	色絵 牡丹文 水注	伊万里	江戸時代	17世紀後半	
35	色絵 柘榴文 皿	伊万里(柿右衛門様式)	江戸時代	17世紀後半	
36	染付 撫子文 皿	伊万里	江戸時代	17世紀後半	○
37	染付 水仙文 輪花皿	伊万里	江戸時代	17世紀後半	
第2展示室 第2章 西洋における受容―意匠の踏返しや加工― / 第3章 西洋文化に合わせたかたちや装飾					
38	色絵 花散らし文 輪花猪口	伊万里(柿右衛門様式)	江戸時代	17世紀後半	
39	色絵 梅竹栗鶉文 皿	伊万里(柿右衛門様式)	江戸時代	17世紀後半	○
40	色絵 梅鶉文 八角鉢	ドイツ・マイセン	－	18世紀前半	○
41	色絵 花籠文 皿	伊万里	江戸時代	18世紀前半	
42	色絵 花籠文 皿	ドイツ・マイセン	－	18世紀前半	
43	色絵 花鳥文 皿	ドイツ・マイセン	－	18世紀前半	○
44	色絵 牡丹文 瓶	伊万里	江戸時代	18世紀前半	○
45	染付 山水人物文 面取壺	伊万里	江戸時代	17世紀後半	
46	染付 菊梅文 壺	伊万里	江戸時代	17世紀後半	○
47	染付 山水文 蓋付鉢	伊万里	江戸時代	17世紀後半	○

48	色絵 椿文 瓶	伊万里(柿右衛門様式)	江戸時代	17世紀後半	○
49	色絵 鳳凰花唐草文 水注	伊万里(柿右衛門様式)	江戸時代	17世紀後半	
50	色絵 花鳥文 壺	伊万里	江戸時代	17世紀後半	○
51	色絵 花鳥文 杯・輪花皿	伊万里(柿右衛門様式)	江戸時代	17世紀後半	○
52	五彩 花文 稜花杯・托	中国・景德鎮窯	清時代	18世紀	○
53	五彩 花唐草文 輪花杯・托	中国・景德鎮窯	清時代	17～18世紀	
54	色絵 梅鶉文 稜花杯・稜花皿	ドイツ・マイセン	-	18世紀前半	○
55	色絵 牡丹文 水注	伊万里	江戸時代	17世紀後半	○
56	色絵 牡丹文 水注	伊万里	江戸時代	17世紀後半	
57	色絵 花鳥文 瓜形水注	伊万里(柿右衛門様式)	江戸時代	17世紀後半	○
58	色絵 猿文 水注	伊万里	江戸時代	18世紀前半	
59	染付 花籠文 皿	伊万里	江戸時代	17世紀後半	○
60	染付 花籠文 皿	伊万里	江戸時代	17世紀後半	
61	染付 菊牡丹文 皿	伊万里	江戸時代	17世紀末～18世紀初	○
62	色絵 牡丹文 蓋付壺	伊万里	江戸時代	17世紀末～18世紀前半	○
63	色絵 牡丹文 蓋付壺	伊万里	江戸時代	17世紀末～18世紀前半	○
64	染付 花籠文 皿	伊万里	江戸時代	17世紀末～18世紀初	○
65	色絵 花文 皿	伊万里	江戸時代	18世紀前半	
66	色絵 花籠文 皿	伊万里	江戸時代	18世紀前半	
67	色絵 竹虎梅樹文 輪花皿	伊万里(柿右衛門様式)	江戸時代	17世紀後半	○
68	五彩 瓔珞文 水注	中国・景德鎮窯	明時代	16世紀	
69	色絵 獅子文 水注	伊万里	江戸時代	17世紀後半	○
70	染付 山水文 水注	伊万里	江戸時代	17世紀後半	
71	色絵 花文 高足杯	伊万里	江戸時代	17世紀末～18世紀初	○
72	色絵 菊牡丹文 蓋付壺	伊万里	江戸時代	18世紀前半	○

階段ケース					
上	色絵 花文 皿	伊万里	江戸時代	18世紀前半	
下	染付 花鳥文 稜花鉢	伊万里	江戸時代	17世紀後半	

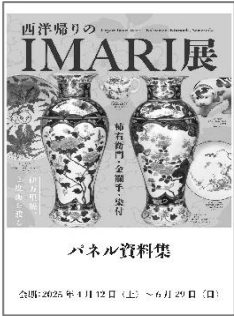
第3展示室 江戸時代の伊万里焼―誕生からの変遷―					
1	染付 薦文 皿	伊万里	江戸時代	17世紀前期	
2	染付 吹墨白兔文 皿	伊万里	江戸時代	17世紀前期	
3	染付 山水文 水指	伊万里	江戸時代	17世紀前期	
4	染付 鶴文 鉢	伊万里	江戸時代	17世紀前期	
5	色絵 牡丹文 捻花皿	伊万里(古九谷様式)	江戸時代	17世紀中期	
6	染付 竹虎文 捻花皿	伊万里	江戸時代	17世紀中期	
7	染付 丸文 水注	伊万里	江戸時代	17世紀中期	
8	色絵 富士文 扇子形皿	伊万里	江戸時代	17世紀後半	
9	色絵 甕割人物文 八角皿	伊万里(柿右衛門様式)	江戸時代	17世紀後半	
10	色絵 花唐草文 三足香炉	伊万里(柿右衛門様式)	江戸時代	17世紀後半	
11	染付 葦雁文 鉢	伊万里	江戸時代	17世紀後半	
12	色絵 石畳文 角皿	伊万里	江戸時代	17世紀末～18世紀初	
13	色絵 花鳳凰文 皿	伊万里	江戸時代	18世紀前半	
14	色絵 花卉文 鉢	伊万里	江戸時代	17世紀末～18世紀初	
15	色絵 鳳凰丸文 輪花皿	伊万里	江戸時代	18世紀前半	
16	染付 蛸唐草文 花形皿	伊万里	江戸時代	18世紀前半	
17	染付 竹虎文 皿	伊万里	江戸時代	19世紀	
18	色絵 橘文 皿	鍋島	江戸時代	17世紀後半	
19	染付 蔓草文 猪口	鍋島	江戸時代	17世紀末～18世紀初	
20	色絵 草花文 皿	鍋島	江戸時代	17世紀末～18世紀初	
21	色絵 鳳凰文 皿	鍋島	江戸時代	17世紀末～18世紀初	
22	染付 桜花文 皿	鍋島	江戸時代	17世紀末～18世紀初	
23	染付 梅霞文 皿	鍋島	江戸時代	18世紀前半	



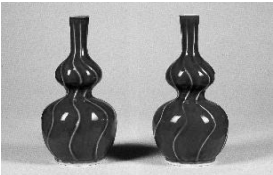
〒150-0046 東京都渋谷区松濤1-11-3
TEL: 03-3465-0070
URL: <https://www.toguri-museum.or.jp>



TOGURI MUSEUM OF ART
戸栗美術館



《パネル資料集》
当館1階ミュージアムショップにて販売中
450円(税込)



瑠璃釉 瓢形瓶
伊万里
江戸時代(17世紀中期)
高19.5cm

《次回展示予告》
『古伊万里カラーパレット―釉薬編―』
2025年7月11日～9月28日